

MONTHLY MEMBERSHIP PROGRESS REPORT

LOCAL BRAZIL

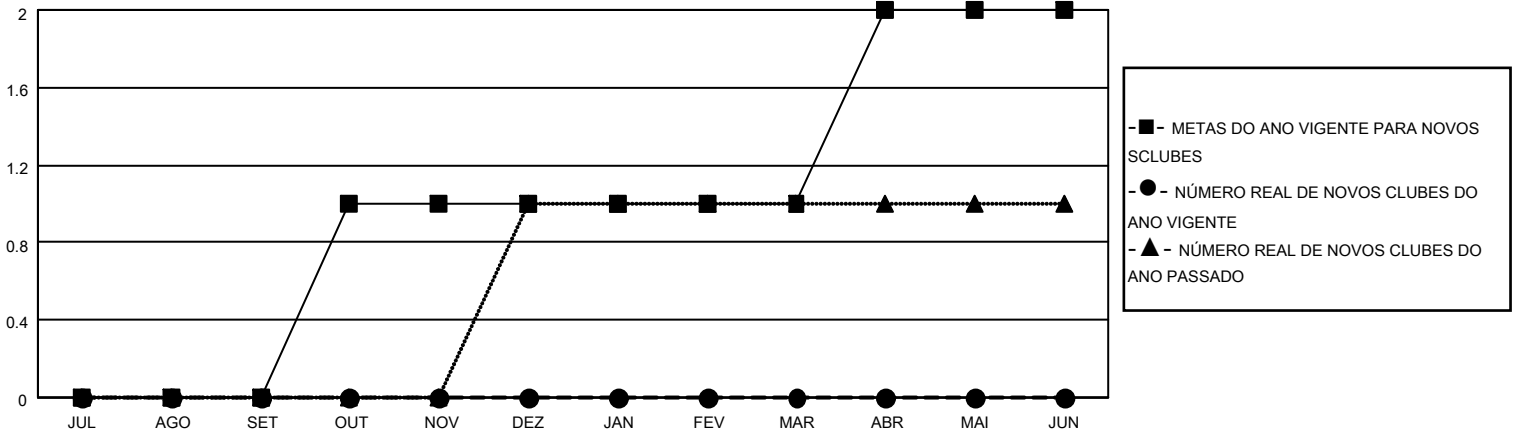
District LA 2

Results as of: 5/31/2022

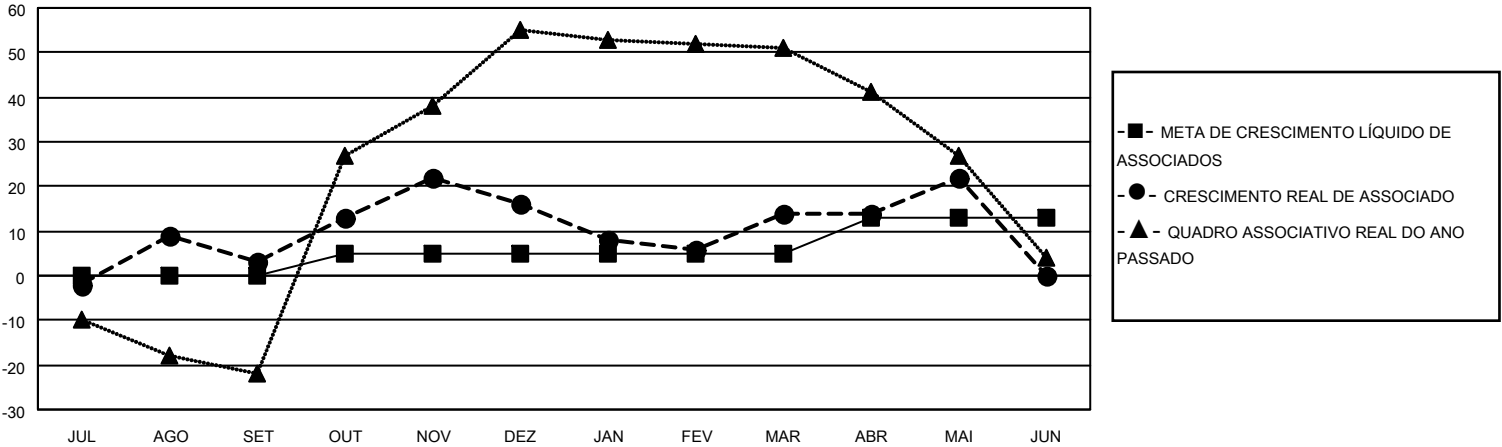
Clubes			
RESULTADOS PARA 2021-2022			
TRIMESTRE	META DE NOVOS CLUBES	NOVOS CLUBES	CLUBES BAIXADO
JUL/AGO/SET	0	0	0
OUT/NOV/DEZ	1	0	0
JAN/FEV/MAR	0	0	0
ABR/MAI/JUN	1	0	0

Sócios			
RESULTADOS PARA 2021-2022			
TRIMESTRE	META DE CRESCIMENTO LÍQUIDO DE ASSOCIADOS	CRESCIMENTO REAL DE ASSOCIADO	BAIXA REAL DE ASSOCIADOS (inclui transferências)
JUL/AGO/SET	0	26	21
OUT/NOV/DEZ	5	56	41
JAN/FEV/MAR	0	16	18
ABR/MAI/JUN	8	23	12

CUMULATIVO DO NÚMERO REAL E METAS DE NOVOS CLUBES



CUMULATIVO DO NÚMERO REAL E METAS DE SÓCIOS



CLUBES BAIXADOS: 0	18 CLUBS OF 39 ADICIONADO 1 OU MAIS NOVOS SÓCIOS	<u>DISTRIBUIÇÃO POR SEXO</u>	
<u>SÓCIOS BAIXADOS</u>		MASCULINO	528 (43.42%)
FALECIDO	12	FEMININO	686 (56.41%)
CLUBES CANCELADOS	0	NON BINARY	0 (0.00%)
OUTRO	80	PREFER NOT TO ANSWER	2 (0.16%)
TOTAL	92	TOTAL DE ASSOCIADOS EM UNIDADES FAMILIARES	528
	CLIQUE AQUI PARA OS DADOS CUMULATIVOS DO QUADRO ASSOCIATIVO	ASSOCIADOS FAMILIARES PAGANDO A METADE DAS QUOTAS	272